



SummaCut Serie[™] S Class 2 Serie[™]

Mit die besten
Signmaking-Lösungen

Summa.com



HOCHWERTIGE PROFESSIONELLE SCHNEIDEPLOTTER



Die Summa S Class 2 Schneideplotter haben einen Prozessor, der siebenmal stärker ist als sein Vorgänger.

Der neue Touchscreen, die Netzwerkverbindung, die USB-Stickunterstützung und ein schneller OPOS Sensor tragen dazu bei, daß die Zukunft der S2 Maschine gesichert ist.

Trim- und Schneidefunktionalitäten machen den S2-Schneideplotter zur perfekten Ergänzung von großformatigen Digitaldrucken.

Die Werbetechnik hat sich erheblich weiter entwickelt und noch mehr als früher wird Technik benötigt, die sowohl vielfältig als auch langlebig ist.



S2 75
Schleppmesser oder
Tangentialmesser



S2 120
Schleppmesser oder
Tangentialmesser



S2 140
Schleppmesser oder
Tangentialmesser



S2 160
Schleppmesser oder
Tangentialmesser

FORTSCHRITTLICHES FOLIEN-UND KONTURENSCHNEIDEN FÜR WERBETECHNIK MIT GROSSEM DURCHSATZ

Die Summa S Class Schneideplotter basieren auf einem Fundament von felsenfester Zuverlässigkeit und bieten Funktionalitäten, die es ermöglichen, daß fast alles an Material was das Gerät transportieren kann, auch bearbeitet werden kann.

Vom normalen Folienschneiden, zum genauen digitalen "Ausstanzschneiden", bis hin zum Bearbeiten von Papieren und einiges mehr. Die Summa S Class sind Alleskönner-Schneideplotter für alle diese Bereiche und mit der Leistungstärke dies auch tagein und tagaus zu können.

Wie die optimal abgestimmte Radaufhängung eines Rennwagens bringt auch unsere Präzisions-Materialführung mehr Kraft ins Gerät. Die S Class hat ein Konzept von dualen Servomotoren, welche ein unglaublich schnelles Schneiden ermöglichen. Die bekannt gute Materialführung von Summa ermöglicht diese zügige und zuverlässige Arbeitsweise.

Wie bei einem hochwertigen Chronometer ist es die Genauigkeit der europäischen Fertigung, welche sie so langlebig macht. Sie erhalten nicht nur eine erstaunliche Zuverlässigkeit, Sie bekommen das Vertrauen zu wissen, daß Ihre teuren Filme und wertvollen, digitalen Foliendrucke präzise geschnitten werden. Jedes mal und immer wieder.

MERKMALE & TECHNISCHE DATEN

1 Die Summa S Class 2 sind zweifellos die weltweit fortschrittlichsten Schneideplotter und mit ihrer einzigartigen **Touch-Screen** Anzeige auch die einfachsten in der Anwendung.

2 **OPOS X**, die neueste Generation von OPOS, das unvergleichliches optisches Erkennungssystem zum Konturenschneiden, liefert unvergleichliche Genauigkeit und Automatisierung, sogar durch laminierte Drucke.

3 Der **Schneidekopf** hat einen **automatischen** Folienabschneider mit dem man, je nach Bedarf, am Ende eines Schneidejobs das fertige Folienstück von der Rolle abschneiden kann.

4 Summa S Class 2 ist standardmäßig mit einem **Ethernet-Anschluß** für schnelle und zuverlässige Verbindung zu einem Netzwerk ausgestattet. Ein **USB-Stick** kann verwendet werden, um Jobs für spätere Anwendung zu speichern.

Acht eingebaute und einfach zugängliche **Benutzerkonfigurationen** vereinfachen die Umstellung zwischen verschiedenen Jobs und Medien.



Leistungsstarker Tangentialkopf



Genaueres OPOS X Konturenschneiden



Lebendiges Farb-Touchscreen



Legendäre Materialführung



Schnell zugängliche Benutzerkonfigurationen



FlexCut Eigenschaft



Model	S2 75	S2 120	S2 140	S2 160
Größe	141 x 68 x 111 cm	187 x 68 x 111 cm	202 x 68 x 111 cm	225 x 68 x 111 cm
Mediabreite	6 bis 84 cm	12 bis 130 cm	17 bis 145 cm	17 bis 168 cm
Schneidebereich	74.2 cm x 50 m	120 cm x 50 m	135 cm x 50 m	158 cm x 50 m
	Der 'Oversized' Mode/Überbreit-Modus ermöglicht eine größere Schneidebreite von +/- 7 cm			
Ausrichtungstyp	<ul style="list-style-type: none"> OPOS X (OPOS CAM : Fabrik ausgerüstet auf den neuen Summa S Class 2 S75T und S160T) Barcode Joberkennung 		<ul style="list-style-type: none"> Bis zu 2 x 64 Passmarken auf der X-Linie Y- Linie Kompensation 	
Materialführung	Innerhalb +/- 0.1 mm bei Plots: bis zu 12 m Länge bei Rollen bis zu 760 mm Breite* bis zu 4 m Länge bei Rollen über 760 mm Breite*			
Genauigkeit	0.2 % der Bewegung oder 0.25 mm, der jeweils größere Wert ist gültig*			
Geschwindigkeit	Bis zu 141 cm/Sek Diagonal			
Beschleunigung	Bis zu 5.5 G Diagonal			
Messerdruck	Schleppmesser: Bis zu 400 Gramm / Tangentialmesser: Bis zu 600 Gramm			
Schnittstellen	USB; Ethernet			
Leistungsbedarf	100-120 / 220-240 VAC, 50/60 Hz, 85 VA maximum			
Mitgelieferte Software	Cutter Control software; Winplot™ & MacSign™ Cut Schneidesoftware			

*Weitere Spezifikationen im Internet bei www.Summa.com

HOCHWERTIGE PROFESSIONELLE SCHNEIDEPLOTTER

SUMMACUT® SERIES

Seit 1996 haben sich die SummaCut zu den weltweit mit fortschrittlichsten Preis-/Leistungsführern entwickelt. Sie sind das Ergebnis Jahrzehnter langer Erfahrung in führender europäischer Entwicklungskompetenz. Die SummaCut Serie enthält eine Vielzahl von Weiterentwicklungen.

So wurde die von unseren fortschrittlichsten S Class 2 Schneideplottern bekannte OPOS X Technik auch im Schneidekopf der SummaCut Serie mit integriert. Die OPOS X Technik stellt sicher, daß die SummaCut zum Konturschneiden neben den optischen Markierungen auf standard Materialien, auch Markierungen auf speziellen Materialien wie reflektierenden, holographischen oder spiegelnden Folien und auch durch eine Vielzahl von Laminaten hindurch, erkennen kann. Die SummaCut arbeiten bereits seit langer Zeit mit einem leistungsstarken, höchst komplexen



D60



D120



D140
D140FX



D160

SCHNEIDEPLOTTER DIE DEN STANDARD FÜR WERT UND LEISTUNG SETZEN

Algorithmus zur Kompensation von Fehlern durch Formänderungen der Grafiken beim Drucken und jetzt geschieht dies auch noch mit der fortschrittlichsten optischen Sensortechnik. Das macht die SummaCut Serie zu Siegertypen bei den Schneideplottern mit Konturenschnitt.

Die Ingenieure von Summa wissen, daß zuverlässige Folienführung eines der wichtigsten Merkmale für gute Schneideplotter ist. Deshalb beginnt bei Summa die Fertigung von jedem Schneideplotter mit dem einzigartigen MicroSprocket Friktionsantrieb.

Dieser Friktionsantrieb wurde in einem einzigartigen Verfahren aus den besten Materialien gefräst, sodaß jede Rolle einen

hohen Durchmesser hat. Jede Rolle wird denn beschichtet, um das Risiko von Verschleiß und Oxidation, das in Degradierung der Materialführung resultieren könnte, zu beseitigen.

Hohes handwerkliches Können ist mehr als nur ein billiger Preis. Es geht um Wertschöpfung. Mit seiner Schneideproduktivität, welche auch die von einigen anderen namhaften Plottern übertrifft, ist es keine Überraschung, daß der preiswerte SummaCut D60 zu den populärsten Schneideplottern gehört.

MERKMALE & TECHNISCHE DATEN

1 Dank der benutzerfreundlichen, **übersichtlichen Tastatur** wird jede Änderung der Einstellung zum Kinderspiel.

2 Ein neu konzipierter **Hochgeschwindigkeits-Schneidekopf**, für höchste Genauigkeit und überdurchschnittlicher Zuverlässigkeit, für ein müheloses Folienschneiden.

3 **Innovative Mediaflansche** in Verbindung mit der besonders präzisen Rollenhalterung gewährleisten ein gerades Führen der Folien, sogar bei Höchstgeschwindigkeit.

4 OPOS X ist das zuverlässige **optische System zum automatischen Konturenschneiden** für die Herstellung von Aufklebern. Das optische System auf das man sich verlassen kann!



Übersichtlichen Tastatur



Genaueres OPOS X Konturenschneiden



FlexCut Eigenschaft



Legendäre Materialführung



Model	D60	D120	D140 (FX)	D160
Größe	100 x 35 x 30 cm	160 x 68 x 112 cm	175 x 68 x 114.5 cm	198 x 68 x 114.5 cm
Mediabreite	7 bis 66 cm	12 bis 126 cm	18 bis 141 cm	18 bis 164 cm
Schneidebereich** Überbreite-Modus	60 cm x 50 m** 63 cm	120 cm x 50 m 123 cm	135 cm x 50 m** 138 cm	157.5 cm x 50 m 160.5 cm
Ausrichtungsart	<ul style="list-style-type: none"> • OPOS X • Barcode Job-Anerkennung 		<ul style="list-style-type: none"> • Bis zu 2 x 64 Passamarken auf der X-Linie • Y- Linie Kompensation 	
Materialführung	Innerhalb +/- 0.1 mm bei Plots: bis zu 8 m Länge bei Rollen bis zu 760 mm Breite* bis zu 4 m Länge bei Rollen über 760 mm Breite*			
Genauigkeit	0.2 % der Bewegung oder 0.25 mm, der jeweils Größere ist gültig*			
Geschwindigkeit	Bis zu 113 cm/Sek Diagonal			
Beschleunigung	Bis zu 3 G Diagonal			
Messerdruck	0 - 400 gramm, in Stufen zu 5 Gramm			
Schnittstellen	USB RS232 (serial)	USB Ethernet	USB Ethernet	USB Ethernet
Leistungsbedarf	100-120 / 220-240 VAC, 50/60 Hz, 85 VA maximum			
Beigefügte Software	Cutter Control Software; Winplot™ & MacSign™ Cut Schneidesoftware			

*Weitere Spezifikationen im Internet bei www.Summa.com

** SummaCut FX Serien sind von den regulären Serien unterschieden, sehen Sie bitte die nächste Seite für SummaCut FX Serien Spezifikationen

FUNKTIONEN FÜR S CLASS 2 & SUMMACUT SERIEN

SCHLEPPMESSERTECHNIK

Seine Einfachheit hat das Schleppmesser zur meist genutzten Technik gemacht. Ein Ausgleichswert (Offset) definiert die Distanz von der Messerspitze zum Rotationszentrum.

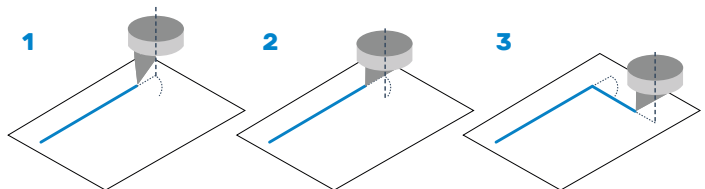
Um die Ausrichtung der im Halter frei rotierenden Klinge zu bestimmen, wird eine Schleppbewegung gemacht, welche die Klinge dann ausrichten soll.

Die Summa Schneideplotter verfügen hierzu über eine gesteigerte Technik zur Klingenausrichtung, um dadurch die best mögliche Schneidequalität zu erhalten.



SCHLEPPBEWEGUNG

- 1 Das Schleppmesser hält mit Schneiden, bevor es eine Ecke eingibt.
- 2 Die exzentrische Klinge wird durch Ausführung einer Schleppbewegung auf den gewünschten Winkel gedreht, wobei es das Material nie verlässt.
- 3 Einmal eine Schleppbewegung beendet ist, schneidet das Messer weiter in die Ecken.



DUAL HEAD

Optional können die S Class T Modelle und die SummaCut Modelle mit einem Doppelfunktions-Schneidekopf ausgestattet werden.

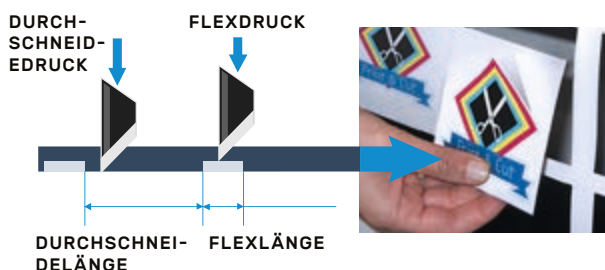
Dieser spezielle Doppelkopf enthält zusätzlich einen Stiftplotterkopf (statt dem OPOS Sensor) und ermöglicht die alternative Anwendung von beiden Werkzeugen. Eine perfekte Lösung zum kombinierten Zeichnen und Schneiden in einem einfachen Vorgang!



DURCHSCHNEIDEN MIT FLEXCUT

Mit der Summa FlexCut-Funktion ist es möglich, einfache Aufkleber fast wie gestanzt komplett aus der Folie zu schneiden.

In direkten Wechselschnitten wird nur die Folie zusammen mit dem Trägermaterial geschnitten. Hierdurch entsteht eine Abrisskante mit Stegen welche sicherstellt, daß die Folie über die Fläche stabil bleibt, um einen problemlosen Medientransport zu gewährleisten, während die einzelnen fertigen Aufkleber sich dann ganz einfach aus dem Material entfernen lassen.



MATERIALFÜHRUNG

Das präzise MicroSprocket System zum Mediatransport, ermöglicht eine akkurate Materialführung in beiden Richtungen. Dies gewährleistet, daß der einzelne Schneidejob in der garantierten Wiederholgenauigkeit exakt geschnitten wird. Es können aber auch längere, darüber hinaus gehende Schneidejobs geschnitten werden.

Die Funktion der Schnittwiederholung ermöglicht ein mehrfaches Schneiden einer einzelnen Datei von der Rolle, ohne bei jedem Schneidejob die Folie neu nachladen zu müssen. Dabei summiert sich die Gesamtlänge der einzelnen Schneidejobs erheblich über die maximal garantierte Länge eines Einzeljobs hinaus.



INTERNE INTELLIGENZ

Summa Schneideplotter haben viele intelligente interne Routinen zur Optimierung der Schneidedaten. Nicht nur wird die Messerausrichtung elektronisch gesteuert, die Summa Plotter nutzen auch eine fortschrittliche Vektor-Vorausschau-Technik, welche komplexe Grafiken und Schriften mit gesteigerter Effizienz schneidet. Die daraus resultierenden Leistungen sind vielfältig: die Schneidezeit ist noch schneller geworden, Kurven sind optimiert und die Motoren werden weniger belastet, was eine längere Lebensdauer für die Geräte ergibt.

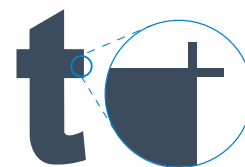
Weitere intelligente Kennzeichen sind:

Overcut

Die OverCut-Gerätefunktion verlängert das Ende von den Schnittlinien. So wird speziell in den Ecken sichergestellt, daß Grafiken immer vollständig geschnitten werden. Ohne "OverCut" könnten vielfältige Unterschiede in Material und Software dazu führen, daß Linien nicht komplett geschnitten werden, was dann immer zu Problemen beim Entgittern führt.

OptiCut

Die OptiCut Funktion wurde als Tangentialsimulation für Schneideplotter mit Schleppmesser entwickelt. OptiCut kompensiert Änderungen im Offset der Klinge, durch eine komplexe Steuerung des Schleppmesserkopfes welche sicherstellt, daß die Ausrichtung der Klinge immer richtig ist. Diese revolutionäre Technik, ermöglicht ein optimales Schneiden innerhalb der gesamten Lebensdauer Ihres Messers.



Overcut

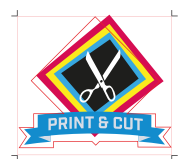


ohne OptiCut/mit OptiCut
5 mm character

KONTURENSCHNITT MIT OPOS

OPOS ist das zuverlässige optische System zum automatischen Konturschneiden für das Produzieren von Aufklebern. Es erhöht die Produktivität der Arbeitsläufe beim vielfachen Schneiden von Konturen.

Die OPOS X Technik erkennt Markierungen auf einer großen Vielzahl von Medien. Da OPOS Barcodes automatisch lesen kann, entsteht ein vollautomatisches Arbeitsverfahren, welches das Schneiden von vielen Konturenschnitten hintereinander ermöglicht.



Ohne OPOS



Mit OPOS

MEHRERE STÄRKEN

Die Stärken von OPOS sind die einzigartigen Fähigkeiten mehrere Marken registrieren zu können: ein Minimum von 4 und Maximum von 128 Markierungen entlang einem Auftrag und eine OPOS XY Linie vor dem Auftrag (eine OPOS XY Linie am Ende des Jobs ist nur optional für S Class 2 Modelle). Die OPOS XY Linie macht es möglich auch Deformationen entlang der Breite der Maschine zu kompensieren.

Diese Kombination ermöglicht es große Aufträge genauer konturzuschneiden.



ZUSAMMENFASSUNG

	SummaCut FX Serie	SummaCut Serie	S Class 2 D Serie	S Class 2 T Serie	OPOS CAM Serie
Beschreibung	Zuverlässiger, No-Nonsense Konturen- & Folien-Schneideplotter	Zuverlässiger, Effizienter, No-Nonsense Folien- & Konturenschneideplotter	Maximale Performance, Zuverlässiger, Effizienter, Folien- & Konturenschneideplotter	Maximale Möglichkeiten, Vielseitiger, Flexibeler, Folien- & Konturenschneideplotter	Maximale Möglichkeiten, Vielseitiger, Flexibeler, Folien- & Konturenschneideplotter
Maximale Materialgröße	60 -	66 cm	-	-	-
	75 -	-	84 cm	84 cm	84 cm
	120 -	126 cm	130 cm	130 cm	-
	140 142 cm	141 cm	145 cm	145 cm	-
	160 -	163 cm	168 cm	168 cm	168 cm
Schneidtechnik	Schleppmesser	Schleppmesser	Schleppmesser	Tangentialmesser	Tangentialmesser
OPOS X (Konturenschneiden)	✓	✓	✓	✓	✓
OPOS CAM (Kamera)	-	-	-	-	✓
Barcode Unterstützung	✓	✓	✓	✓	✓
FlexCut (Durchschneiden)	✓	✓	✓	✓	✓
Roll-up	-	-	Optional	Optional	Optional
Geschwindigkeit	**	***	*****	*****	*****
Flexible Arbeitsbereiche	-	✓	✓	✓	✓

*Weitere Spezifikationen im Internet bei www.Summa.com

FUNKTIONEN, SPEZIELL FÜR S CLASS 2 SERIE



ECHTE TANGENTIAL-PRÄZISION

Die tangentielle Schneidetechnik hat eine hervorragende Leistungsstärke im Vergleich zu den allgemein genutzten Schleppmesser-Techniken. Die Klingenausrichtung ist elektronisch gesteuert, wobei die T-Serie dabei sehr präzise schneidet und dies mit einem sehr hohen Messerdruck erreichen kann.

Durch den perfekten Schnitt ist das Entgittern ganz leicht und man spart sich dadurch sehr viel wertvolle Zeit. Das patentierte Kopfelement verhindert, daß sich kleine Folienteile während des Schneidens von der Folie lösen.

Mit bis zu 600 Gramm an Schneidestärke, schneidet die Summa S Class kraftvoll durch schwere Sandstrahlfolien, Schablonenmaterial oder reflektierende Folien und macht dies mit einer unglaublichen Leichtigkeit, Geschwindigkeit und Genauigkeit.

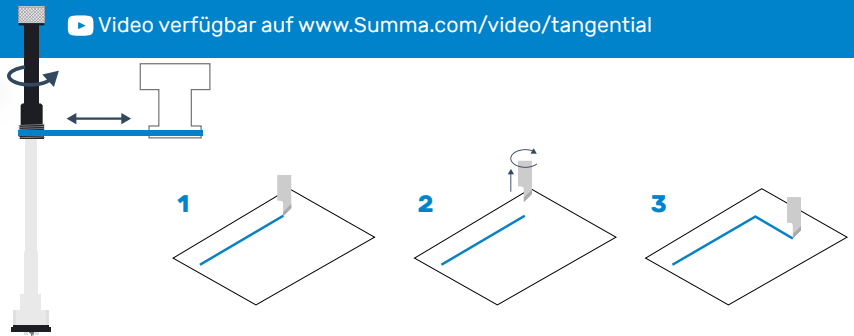
Video verfügbar auf www.Summa.com/video/tangential

TANGENTIALE BEWEGUNG

1 Das Tangentialmesser hält direkt vor einer Ecke mit Schneiden.

2 Ein Motor hebt das Messer und richtet es aufs neue aus.

3 Sobald das Messer den gewünschten Winkel erreicht, wird das Messer gesenkt und schneidet es die Ecke weiterhin.



G-PERFORMANCE MODUS

Dieser Modus wurde speziell entwickelt, um die Geschwindigkeit / Leistung von Endbearbeitungsvorgängen an S2 Rollenschneideplotter um bis zu **40%** zu verbessern. Zu den Vorteilen gehören schnellere Schnittgeschwindigkeiten auf größeren Substraten und schnelleres Ablesen von Passamarken. Gerade in großen Industrieumgebungen wird dieser G-Performance-Modus seinen Wert beweisen und Ihrem gesamten Arbeitsablauf einen großen Schub verleihen. **Entsperren Sie Ihre G-Performance-Erweiterung auf www.Summa.com/g-performance!**

MATERIALOPTIONEN

Roll-up System mit Servo Motor ⁽¹⁾ (S2 140 & S2 160)

Nachdem eine Grafik geschnitten wurde, wird das automatische Aufwickelsystem die Folie gleichmäßig aufwickeln und das Gerät für den nächsten, unbeaufsichtigten Schneidejob vorbereiten. Durch die neue integrierte Segmentierfunktion werden längere Grafiken automatisch in kürzere, aufeinander folgende Teile segmentiert. Hierdurch bietet die S Class 2 die Möglichkeit, sogar ganze Folienrollen unbeaufsichtigt zu schneiden und diese dann auch wieder komplett und ordentlich aufzuwickeln.

Eine solide und sehr effiziente Rollenablage ⁽²⁾ (S2 140 & S2 160)

Bemerkung: Das Roll-up System und die Rollenablage können nicht kombiniert werden.

Zusätzliche Andruckrollen ⁽³⁾

(S Class 2 Serien & SummaCut Serien)
Zusätzliche Andruckrollen können nachträglich installiert werden um mehr Griff zu bekommen, sofern benötigt.

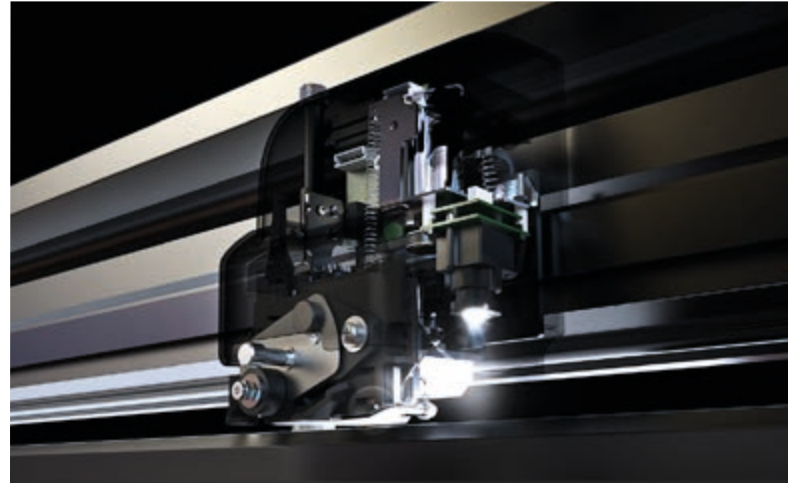


OPOS CAM

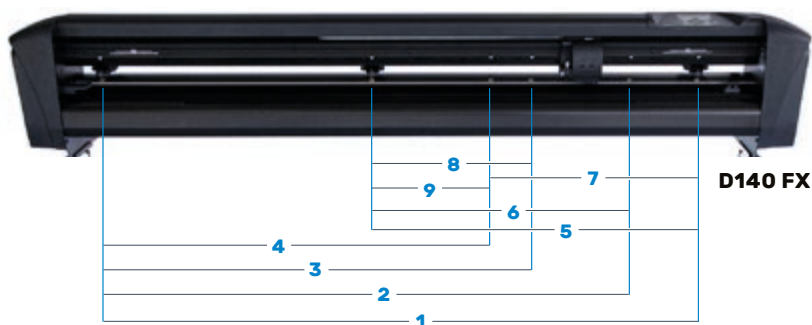
Mit OPOS CAM präsentiert Summa schon wieder eine erstaunliche Innovation. Das erste aufameratechnik basierte optische Positionierungssystem für Rollenschneideplotter.

Anwender mit hohen Produktionsmengen haben jetzt die Möglichkeit, ihre Produktivität gegenüber dem Wettbewerb riesig zu erhöhen, durch ein super schnelles und präzises Schneiden mit größerer Mengen von einfachen, komplexen oder langen Konturenschnitten.

Für alle neuen Summa S Class 2 S75T und S160T Schneideplotter ist OPOS CAM ab sofort, als werkseitige Option für Neubestellungen verfügbar.



FUNKTIONEN, SPEZIELL FÜR SUMMACUT SERIE



SUMMACUT FX SERIE

Preisbrecher

All die Vorteile der SummaCut Serie zu einem sehr günstigen Preis.

Mit Positionen für Materialführungsrollen und dem Modus zur Erweiterung der Schnittbreite ist die SummaCut FX Serie für die meisten gängigen Mediabreiten optimiert.

	1 1324 mm	2 1174 mm	3 954 mm
D140 FX	4 864 mm	5 720 mm	6 570 mm
Schneidebereich	7 454 mm	8 350 mm	9 240 mm
	1 1372 mm	2 1220 mm	3 1000 mm
D140 FX	4 914 mm	5 762 mm	6 610 mm
Mediabreite	7 500 mm	8 406 mm	9 297 mm

AUFFANGKORB

/OPTIONAL AUF D60 UND D140FX MODELLE

Beim Vorschub der Folie wird diese ordentlich im textilen Auffangkorb, optional auf D60 und D140FX Modelle, abgelegt und dabei gleichzeitig vor Schmutz und Staub geschützt. Dies löst die Problematik von verschmutzten Folien durch den Kontakt mit staubigen Fußböden. Auch mehrfache Jobs auf Folien und andere Medien werden in dem Auffangkorb einfach und ordentlich abgelegt. Der Auffangkorb ist optional für D60 Modelle.

Für die S Class 2 Serien und SummaCut D120-D140-D160 wird der Auffangkorb immer standard mitgeliefert.



OPTIONALE STANDFÜSSE FÜR SUMMACUT D60

- 1** Stabiler Standfuß aus Metall mit **4 Bodenrollen** (#399-050)
- 2** Stabiler Standfuß aus Metall mit **textilem Folienkorb** mit **4 Bodenrollen** (#399-075)

SUMMA GOSUITE SOFTWAREPLATTFORM



Die Summa GoSuite-Softwareplattform wurde entwickelt, damit Benutzer ihren Druck- und Schnittrbeitsablauf optimal nutzen können. Mit der Summa-Software können Betreiber, Designer und Geschäftsinhaber komplexe und großvolumige Aufträge mit großer Flexibilität problemlos verarbeiten und analysieren. Die GoSuite-Plattform ist auf die Zukunft vorbereitet. Dank einer ganzen Reihe erweiterter Funktionen werden Benutzerfreundlichkeit und Flexibilität auf ein völlig neues Niveau gebracht.

GOSIGN SCHNEIDSOFTWARE ^{NEU}

GoSign ist Ihre erste Wahl Software für die Summa Folienschneideplotter. Sie können Ihren bevorzugten Arbeitsablauf mit großer Flexibilität verwalten. Genießen Sie automatisierte Schneidoptionen, die benutzerdefinierte Konfiguration von Aktionssätzen, einfache Plug-Ins für Designprogramme und vieles mehr. Die mit den Maschinen gelieferte Software GoSign enthält zahlreiche Funktionen, mit denen Sie loslegen können, und wird in Zukunft weiter ausgebaut. Gegen eine geringe zusätzliche Gebühr kann ein Pro-Paket erworben werden, das noch mehr Funktionen zur Verfügung stellt, um Ihrem wachsenden Unternehmen noch mehr gerecht zu werden.

▶ Video verfügbar auf www.Summa.com/video/GoSign



ERSTELLEN SIE EINEN SCHNEIDARBEITSABLAUF NACH IHREN WÜNSCHEN

- Arbeitsablauf-Automatisierung, was Bedieneingriffe erheblich minimiert.
- Erhöhte Flexibilität durch die Option, direkt zu schneiden von Adobe Illustrator oder CorelDRAW.
- Materialmanager mit Ihren am häufigsten verwendeten Materialien und der Möglichkeit, unterwegs andere Materialtypen hinzuzufügen.
- Verbesserte Dateikompatibilität für perfekte Synergien zwischen Hardware und Software.
- Wählen Sie Ihre bevorzugte Importmethode -nach Farbe oder nach Schichtennamen.
- Verfügbarkeit von Jobprotokollfunktionen, wodurch die Summa Folienschneideplotter einen Schritt näher der Industrie 4.0 Kompatibilität kommen.
- Kompatibel mit: DXF und PLT Dateien und sogar Dateien von Open-Source-Design-Programme, wie Inkscape.
- Benutzerdefinierte Aktionssätze, die auf Ihre spezifischen Arbeitsablauf-Anforderungen zugeschnitten sind.

GoSign 2.0

Standard verfügbar auf www.Summa.com

- ✓ Alle gängigen Funktionen für Schneidprogramme: Sortieren, Entgitter-Box, Mehrfachkopieren, ...
- ✓ Benutzerdefinierte Konfiguration von Aktionssätzen
- ✓ Plug-Ins für Adobe Illustrator und CorelDRAW
- ✓ Materialmanager
- ✓ Auftragsprotokollfunktion
- ✗ Kameraerkennung
- ✗ Twin Arbeitsablauf
- ✗ Barcode-Funktionalität
- ✗ Hot folder Auftragsabwicklung
- ✗ Import von Schnittdateien

GoSign 2.0 Pro-Paket

Einmaliger Kauf der Pro-Version (395-995)

- ✓ Alle gängigen Funktionen für Schneidprogramme: Sortieren, Entgitter-Box, Mehrfachkopieren, ...
- ✓ Benutzerdefinierte Konfiguration von Aktionssätzen
- ✓ Plug-Ins für Adobe Illustrator und CorelDRAW
- ✓ Materialmanager
- ✓ Auftragsprotokollfunktion
- ✓ Kameraerkennung
- ✓ Twin Arbeitsablauf
- ✓ Barcode-Funktionalität
- ✓ Hot folder Auftragsabwicklung
- ✓ Import von Schnittdateien

Kostenlos heruntergeladen auf www.summa.com

Kontaktieren Sie die Verkaufsabteilung

MACSIGN™ ^{ERNEUERT}

Die MacSign Software bietet eine Sammlung von Plug-Ins für Adobe Illustrator. Diese Plug-Ins erleichtern die Entwicklung der Schnittentwürfe und erhöhen den Produktionsarbeitsablauf des Schneideplotters erheblich. Die MacSign Plug-Ins sind in jedem Summa Schneideplotter enthalten und erfordern nur eine kostenlose Registrierung.

Kompatibel mit: Mac OS X 10.6 und höher, einschließlich macOS Catalina.9

ZWEI STÄRKER ALS EINS

SPEZIELLE VORTEILE VON SUMMA AUF SCHNEIDEN FOKUSSIERTER TECHNIK

- ✓ Verlässt sich auf eine konstante Qualität des Schnitts, für den er speziell entwickelt wurde.
- ✓ Umgang mit bis zu 128 Markierungen mit dem Ausrichtungssystem OPOS X von Summa.
- ✓ Perfekte Integration zwischen Summa Software und Hardware um das Beste aus den Schneideplottern herauszuholen.
- ✓ Professionelle Schneidköpfe sind weitaus leistungsfähiger und leistungsstärker als leichte Schneidköpfe bei Tintenstrahldrucker-Schneideplottern.
- ✓ Umgang mit sehr starren Materialien im Gegensatz zu Drucker-Schneideplottern.
- ✓ Angetrieben von Hochleistungsmotoren, die das Gewicht großer, laminierte Drucke tragen können.
- ✓ Erhält eine viel größere Konsistenz und Präzision und stellt so leichtes Entgittern sicher.
- ✓ Optimiert für alle Druckarten und ist eine Mehrwert für die Werbetechnik.
- ✓ Schneiden von Vinylgrafiken und Beschriftungen sind Methoden die keinen Platz haben in einer Druckproduktion.

NACHTEILE EINES HYBRIDDRUCKER & SCHNEIDEPLOTTER

- ✗ Ausrichtungssysteme sind auf eine 4-Punkt-Methode beschränkt und daher langsam, ungenau und nur begrenzt einsetzbar.
- ✗ Das Zurücksenden von Aufträgen an die Druckproduktion, um Aufträge zu schneiden, verzögert andere Druckaufgaben und schränkt die Druckerkapazität erheblich ein.
- ✗ Die leichten Schneidköpfe von Tintenstrahldrucker-Schneideplottern haben eine geringere Schneidkraft und sind weniger leistungsfähig.
- ✗ Die Schnittgeschwindigkeit integrierter Drucker-Schneideplotter ist viel geringer.
- ✗ Bei modernen Drucktechniken wird viel Wärme verwendet, wodurch das Druckmaterial erheblich verformt wird.
- ✗ Lange Aufträge werden komplett fehlschlagen. Das Schneiden nach dem Drucken ohne erneutes Laden und Ausrichten führt zu einer signifikanten Verschiebung zwischen dem Druck und der Schnittlinie.

VERBRAUCHSMATERIALIEN & SOFTWARE

Summacut & S Class 2 D Serie

 MP06BK Faserstift Schwarz (4 pcs- 0,3 mm)	 391-332 / Dia 1,5 mm Standard Messerhalter
 391-595 Stichel-Rändelnadel-Set SummaCut	 391-363 / Dia 2 mm Dickeres Material Messerhalter
 395-313 Halter & Stichel-Rändelnadel S Class 2 D Serie	 391-360 / Dia 1,5 mm Messer 36° (5 pcs)
 395-430 Roller (5 pcs- Schwarz)	 391-231 / Dia 1,5 mm Messer 60° (1 pc)
 395-431 Roller (5 pcs- Blau)	 391-358 / Dia 2 mm Messer 55° (5 pcs)
 391-592 Stichel-Rändelnadel	
 395-434 Universale Stifthalter (2 Stück) Kupfer/Schwarz Nicht kompatibel für zusätzliche Stiftpositionen mit Dual-Schneideköpfen	

S Class 2 T Serie

 395-348 Standard Messerschuh	 395-347 Messerschuh 60°	 395-330 Messerschuh Schleppmesser
 390-553 Werkzeug zur Messerinstallation	 390-534 Messer 36° (5 pcs)	
 395-315 Halter & Stichel Rändelnadel S Class 2 T Serie	 390-551 Doppelschliff Messer 36° (1 pc)	
 391-592 Stichel-Rändelnadel (1 pc)	 390-560 Messer 45° (1 pc)	
 395-376 Faserstift Schwarz	 390-550 Messer 60° (1 pc)	
 395-324 Halter für Kugelschreiberstift	 395-322 Halter für Tangentialmesser	
 395-325 Kugelschreiberstift	 395-323 Halter für Schleppmesser	

General

- A. 400-565 Schneideleisten (1 Pc)
- B. 391-290 Abtrennmesser ohne Führungssockel
- C. 391-510 Flansche
- D. 395-401 Andruckrolle (2er Set mit 4 Clips)
- E. 391-598 Perforierstreifen (30 meter)
- F. 391-146 Ersatzklingen (10 Pack)
- G. MP06BK Plotter Stift (4 Pc)



Die richtlinien der Messer

Wenn Sie ein Messer zum Schneiden des Materials wählen, verwenden Sie denn immer das Messer mit dem niedrigsten Grad (mit dem flachsten Winkel), vorausgesetzt, daß die Materialdicke die maximal aufgelistete Materialdicke für dieses Messer nicht überschreitet.

	Empfohlen		Eine Alternative						
	D Series	T Series	391-360 Messer 36° (5 pcs)	391-231 Messer 60° (1 pc)	391-358 Messer 55° (5 pcs)	390-534 Messer 36°	390-551 Doppelschliff messer 36°	390-560 Messer 45°	390-550 Messer 60°
Standard Vinyl/Folie	■	■				■	■	■	
Hochwertiges reflektierendes Material	■	■				■	■	■	
Sandstrahl (Monument)			■	■	■				■
Strass			■	■	■				■
Hitzepresse (Kleider)	■	■				■	■	■	
Die Materialdicke ist die erste Spezifikation, um zu bestimmen, welches Messer verwendet werden soll. Wenn die Materialdicke nicht bekannt ist, verwenden Sie bitte folgendes Diagramm.									
Max. Dicke (mm)	0.25	0.60	0.80			0.25	0.25	1.00	1.20
Max. FlexCut Dicke (mm)	0.50	0.60	0.80			0.25	0.25	1.00	1.20
391-332 / Dia 1,5 mm Standard Messerhalter	■	■							
391-363 / Dia 2 mm Dickeres Material Messerhalter			■						
395-322 Halter für Tangentialmesser						■	■	■	
395-348 Standard Messerschuh						■	■	■	
395-347 Messerschuh 60°									■
395-330 Messerschuh Schleppmesser									■
									■

wird für Kugelschreiberhalter und Schleppmesserhalter verwendet



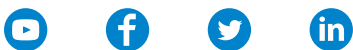
WARNING
HAZARDOUS MOVING PARTS
KEEP FINGERS AND OTHER BODY PARTS AWAY

ATTENTION
PARTIES MOBILES DANGEREUSES
TENIR LES DOIGTS ET AUTRES PARTIES DU CORPS ÉLOIGNÉES

SummaCut Serie™ S Class 2 Serie™

Mit die besten Signmaking-Lösungen

Folgen Sie uns:



Summa nv
Rochesterlaan 6
8470 Gistel
Belgien

www.Summa.com

Copyright 2020© Summa nv
Marketing Kommunikation. Alle hier aufgeführten Produkte
oder Markennamen sind Handelsnamen oder eingetragenen
Warenzeichen ihrer jeweiligen Eigentümer. Im Rahmen der
Weiterentwicklung können die technische Daten jederzeit
und ohne Vorankündigung geändert werden.

RevDE2009 / Alle Rechte vorbehalten

